

# **Plano de Retomada das Atividades dos Centros de Especialidades Odontológicas de Gestão Estadual**

**Versão: 01**





GOVERNO DE SERGIPE  
SECRETARIA DE ESTADO DA SAÚDE  
FUNDAÇÃO ESTADUAL DE SAÚDE  
CENTRO DE ESPECIALIDADES ODONTOLÓGICAS

## Plano de Retomada das Atividades dos Centros de Especialidades Odontológicas de Gestão Estadual. Versão: 01

### RESPONSÁVEIS

Bianca Falcão Tabosa  
Cláudia Lisboa Rodrigues  
Erik Vinícius Barros Guedes  
Fernanda Gallo Cosenza

### Editora

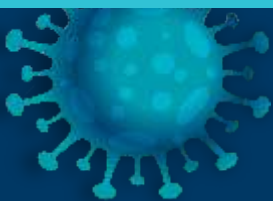
Fundação Estadual de Saúde – Funesa  
Aracaju-SE  
2020



SECRETARIA DE  
ESTADO DA SAÚDE



**SERGIPE**  
GOVERNO DO ESTADO



# **Plano de Retomada das Atividades dos Centros de Especialidades Odontológicas de Gestão Estadual.**

## **GOVERNO DO ESTADO DE SERGIPE**

### **GOVERNADOR**

Belivaldo Chagas

### **VICE- GOVERNADORA**

Eliane Aquino

## **SECRETARIA DE ESTADO DA SAÚDE DE SERGIPE**

### **SECRETÁRIA**

Mércia Simone Feitosa de Souza

## **FUNDAÇÃO ESTADUAL DE SAÚDE/FUNESA**

### **DIRETORA-GERAL**

Lavínia Aragão Trigo de Loureiro

### **DIRETOR ADMINISTRATIVO E FINANCEIRO**

Fernando José Chagas Júnior

### **DIRETORA OPERACIONAL**

Daniele de Araújo Travassos

### **COORDENADOR DOS CENTROS DE ESPECIALIDADES ODONTOLÓGICAS**

Erik Vinícius Barros Guedes

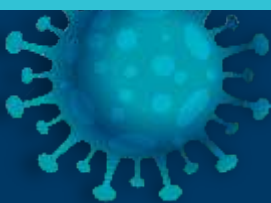
### **EQUIPE EDITORIAL**

Andréa Bispo Nascimento Lyra

Fabiana dos Santos

Josefa Cilene Fontes Viana

Salomão Torres Santos Sobrinho





## INTRODUÇÃO

A Fundação Estadual de Saúde, usa do presente instrumento para apresentar o plano de retomada gradual dos atendimentos odontológicos, elaborado para garantir maior segurança a equipe e usuários em tempos de pandemia, relacionado ao novo Coronavírus (SARS-CoV-2), considerando que a realidade demandou mudanças e adequações. Esse material tem como base principal a retomada em fases, de modo gradual e responsável dos atendimentos eletivos nos sete Centros de Especialidades Odontológicas (CEOs) Regionais, com base em estudos e protocolos já validados diante a nova realidade.

## OBJETIVO

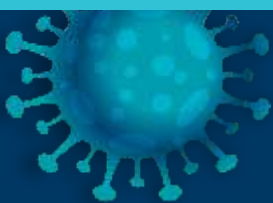
Orientar os servidores dos CEOs de Gestão Estadual sobre a retomada gradual e responsável dos atendimentos eletivos nas sete unidades, com base na versão 01 do Procedimento Operacional Padrão – POP de orientações para os atendimentos eletivos durante a pandemia do COVID-19, orientações dos órgãos competentes e estudos baseados em evidências científicas e epidemiológicas.

## OBJETO

Esse plano tem por objeto apresentar uma fase de transição e três fases de retomada e procedimentos previstos para o funcionamento dos CEOs Estaduais, cabendo ressaltar que as fases e ações sugeridas poderão sofrer alterações à medida que sejam publicados novos estudos científicos e mudanças no plano de retomada gradual de atividades do Governo do Estado.

## ABRANGÊNCIA

As ações do citado plano abrangem servidores envolvidos nas atividades assistenciais dos CEOs, como: Gerentes, Assistentes Administrativos, Cirurgiões-dentistas, Auxiliares em Saúde Bucal, Auxiliar em Serviços Gerais, Vigilância Patrimonial.





**3ª FASE**  
TODAS AS FASES  
ANTERIORES + ABERTURA  
DE NOVAS VAGAS PARA  
PROCEDIMENTOS COM  
PRODUÇÃO DE  
AEROSSÓIS

**2ª FASE**  
PROCEDIMENTOS ELETIVOS  
COM PRODUÇÃO DE  
AEROSSÓIS PARA  
USUÁRIOS QUE JÁ  
ESTAVAM EM  
TRATAMENTO NOS CEOS

**1ª FASE:**  
PROCEDIMENTOS ELETIVOS  
SEM PRODUÇÃO DE  
AEROSSÓIS PARA  
USUÁRIOS QUE JÁ  
ESTAVAM EM  
TRATAMENTO NOS CEOS

**FASE  
DE  
TRANSIÇÃO**

SERGIPE CONTRA O  
**CORONA  
VÍRUS**  
RESPONSABILIDADE  
DE TODOS!



## FASE DE TRANSIÇÃO (VERMELHA)

- » A fase de transição ocorrerá em julho de 2020, quando serão realizados os atendimentos de urgências, reuniões de planejamentos, visita do técnico em segurança do trabalho e das apoiadoras técnicas, treinamento em equipe, oferta do curso de biossegurança EAD e realização de dinâmicas.

### Segue Programação:

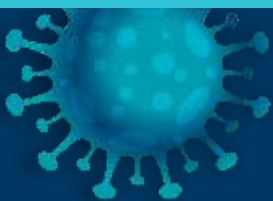
**1ª Semana:** Discussão do POP, leitura e discussão do Manual de Retomada Estadual, dinâmicas, elaboração de pautas.

**2ª Semana:** Treinamento e simulação do atendimento para realização de procedimentos eletivos com a equipe, visita das apoiadoras técnicas e reuniões com as pautas da 1ª semana.

**3ª e 4ª Semana:** Disponibilização do curso EAD em biossegurança nos tempos atuais, análise de prontuários e planejamento de agenda.

### OBS:

- » As urgências serão incluídas durante todas as fases de transição, sendo realizada em cada CEO, ressaltando que somente nos casos de extrema limitação na UBS serão encaminhadas as urgências regidas em protocolo, onde o profissional da UBS deverá descrever a necessidade de intervenção, ficando também permitido o especialista realizar a teleorientação e telemonitoramento.
- » Ao final de cada semana haverá reuniões com a gerência local, apoiadoras e coordenação para discussão e planejamentos.



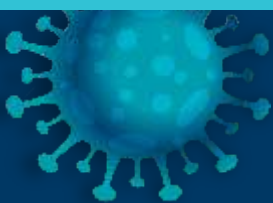
## 1ª FASE (LARANJA): PROCEDIMENTOS ELETIVOS SEM PRODUÇÃO DE AEROSSÓIS PARA USUÁRIOS QUE JÁ ESTAVAM EM TRATAMENTO NOS CEOs.



- » Ocorrerá em agosto de 2020, tendo a continuidade da fase de transição, mais a realização de atendimentos eletivos com procedimentos sem produção de aerossol em usuários que já estavam em tratamento antes da pandemia nas sete unidades dos CEOs.

### Procedimentos que serão realizados nessa fase:

- » **Periodontia:** Tratamento odontológico previamente a procedimento médico crítico, raspagem periodontal com curetas (sem o uso de ultrassom e/ou jato de bicarbonato), tratamento de pericoronarite, gengivectomia e gengivoplastia sem uso da caneta de alta rotação.
- » **Cirurgia e Diagnóstico Oral:** Tratamento odontológico previamente a procedimento médico crítico, biópsia de tecido anormal, drenagem de abscesso, celulite ou infecção bacteriana localizada, remoção de suturas, tratamento de osteíte pós-operatória, pericoronarite, traumas envolvendo ossos da face, sangramento sem controle.
- » **Endodontia:** Tratamento odontológico previamente a procedimento médico crítico, drenagem de abscesso ou infecção bacteriana localizada, fratura dentária, trauma dentário com avulsão ou luxação, substituição de restauração provisória em usuários com acesso de tratamento endodôntico e que estão com dor e endodontia de dentes que já foram acessados e estão com curativos (avaliar se é possível a remoção com colher de dentina ou caneta de baixa rotação, usando isolamento absoluto com dique de borracha, realizando sessão única sempre que possível.
- » **Pacientes com necessidades especiais:** Raspagem com curetas, tratamento restaurador com instrumentos manuais e cimento ionômero de vidro, exodontia simples sem utilizar a alta rotação.  
  
OBS: somente para usuários cooperativos.
- » **Prótese:** Ajustes de próteses removíveis, ajustes de restaurações defeituosas que estejam causando dor, cimentação de coroa ou prótese fixa.



## 1º FASE (LARANJA): PROCEDIMENTOS ELETIVOS SEM PRODUÇÃO DE AEROSSÓIS PARA USUÁRIOS QUE JÁ ESTAVAM EM TRATAMENTO NOS CEOS.



### Como ocorrerá?

Os atendimentos serão realizados de maneira gradual, respeitando às normas e Procedimento Operacional Padrão – POP, elaborado por essa coordenação.

Os usuários agendados serão aqueles selecionados, através da análise técnica dos prontuários, junto a gerência local.

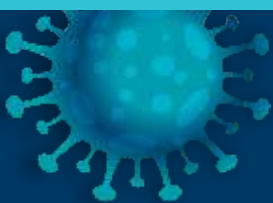
**1ª Semana:** Para cada especialista será agendado 01 usuário por turno. Encerrada a semana, a gerência local deverá realizar uma reunião com todos os membros para expor dúvidas e questionamentos frente a execução.

**2ª Semana:** Para cada especialista serão agendados 02 usuários para o turno da manhã e 01 usuário para o turno da tarde. Encerrada a semana, a gerência local deverá realizar uma reunião com todos os membros para expor dúvidas e questionamentos frente a execução.

**3ª Semana:** Para cada especialista serão agendados 03 usuários para o turno da manhã e 01 usuário para o turno da tarde. Encerrada a semana, a gerência local deverá realizar uma reunião com todos os membros para expor dúvidas e questionamentos frente a execução.

**4ª Semana:** Para cada especialista serão agendados 03 usuários para o turno da manhã e 02 usuários para o turno da tarde. Encerrada a semana, a gerência local deverá realizar uma reunião com todos os membros para expor dúvidas e questionamentos frente a execução.

**OBS:** os atendimentos de urgências (fase de transição) também serão englobados nessa 1ª etapa, sendo realizados de acordo com os quantitativos já estabelecidos (dois usuários para cada profissional).



## 2º FASE (VERDE) PROCEDIMENTOS ELETIVOS COM PRODUÇÃO DE AEROSSÓIS PARA USUÁRIOS QUE JÁ ESTÁVAM EM TRATAMENTO NOS CEOs.



- Ocorrerá em setembro de 2020, tendo a continuidade das fases anteriores, mais a realização de atendimentos eletivos com produção de aerossóis em usuários que já estavam em tratamento antes da pandemia nas sete unidades dos CEOs.

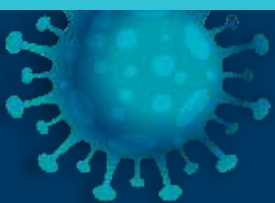
### Procedimentos que serão realizados nessa fase:

- **Periodontia:** Fase 01 + Raspagem com ultrassom (avaliar a possibilidade de realizar com curetas).
- **Cirurgia e Diagnóstico Oral:** Fase 01 + Exodontias e outros procedimentos cirúrgicos que envolvam a utilização de canetas de alta rotação para osteotomia, odontosecção etc.
- **Endodontia:** Fase 01 + Endodontia de dentes com necessidades do uso de alta rotação (avaliar se é possível a remoção do curativo com baixa rotação ou cureta, sob isolamento absoluto e sessão única sempre que possível).
- **Pacientes com necessidades especiais:** Fase 01 + Tratamento restaurador convencional com uso da alta rotação, raspagens com ultrassom (avaliar a possibilidade de realizar com curetas).
- **Prótese:** procedimentos da fase 01.

### Como ocorrerá?

Conforme a fase 01 já mencionada, os atendimentos também serão realizados de maneira gradual, respeitando as normas e Procedimento Operacional Padrão.

**1ª Semana:** Para cada especialista, será agendado 01 usuário por turno. Encerrada a semana, a gerência local deverá realizar uma reunião com todos os membros para expor dúvidas e questionamentos frente a execução.





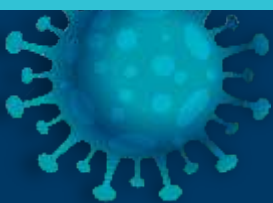
## 2ª FASE (VERDE) PROCEDIMENTOS ELETIVOS COM PRODUÇÃO DE AEROSSÓIS PARA USUÁRIOS QUE JÁ ESTAVAM EM TRATAMENTO NOS CEOs.

**2ª Semana:** Para cada especialista, serão agendados 02 usuários para o turno da manhã e 01 usuário para o turno da tarde. Encerrada a semana, a gerência local deverá realizar uma reunião com todos os membros para expor dúvidas e questionamentos frente a execução.

**3ª Semana:** Para cada especialista, serão agendados 03 usuários para o turno da manhã e 01 usuário para o turno da tarde. Encerrada a semana, a gerência local deverá realizar uma reunião com todos os membros para expor dúvidas e questionamentos frente a execução.

**4ª Semana:** Para cada especialista, serão agendados 03 usuários para o turno da manhã e 02 usuários para o turno da tarde. Encerrada a semana, a gerência local deverá realizar uma reunião com todos os membros para expor dúvidas e questionamentos frente a execução.

**OBS:** os atendimentos de urgências (fase de transição) também serão englobados nessa 2ª etapa, sendo realizados de acordo com os quantitativos já estabelecidos (dois usuários para cada profissional).



## 3ª FASE (AZUL) TODAS AS FASES ANTERIORES + ABERTURA DE NOVAS VAGAS PARA PROCEDIMENTOS COM PRODUÇÃO DE AEROSSÓIS



- » Ocorrerá em outubro de 2020, tendo a continuidade das fases anteriores (transição, 1ª e 2ª fase), mais abertura de novas vagas para usuários com necessidades de realização de procedimentos eletivos com produção de aerossóis.

### Procedimentos que serão realizados nessa fase:

- » Todos os procedimentos da Fase de Transição, Fase 01 e Fase 02 + Agendamento de primeiras consultas e retorno em todas as especialidades, sem nenhuma restrição de procedimento.

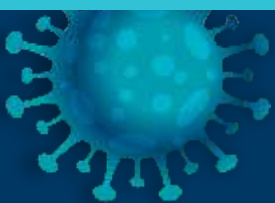
### Como ocorrerá?

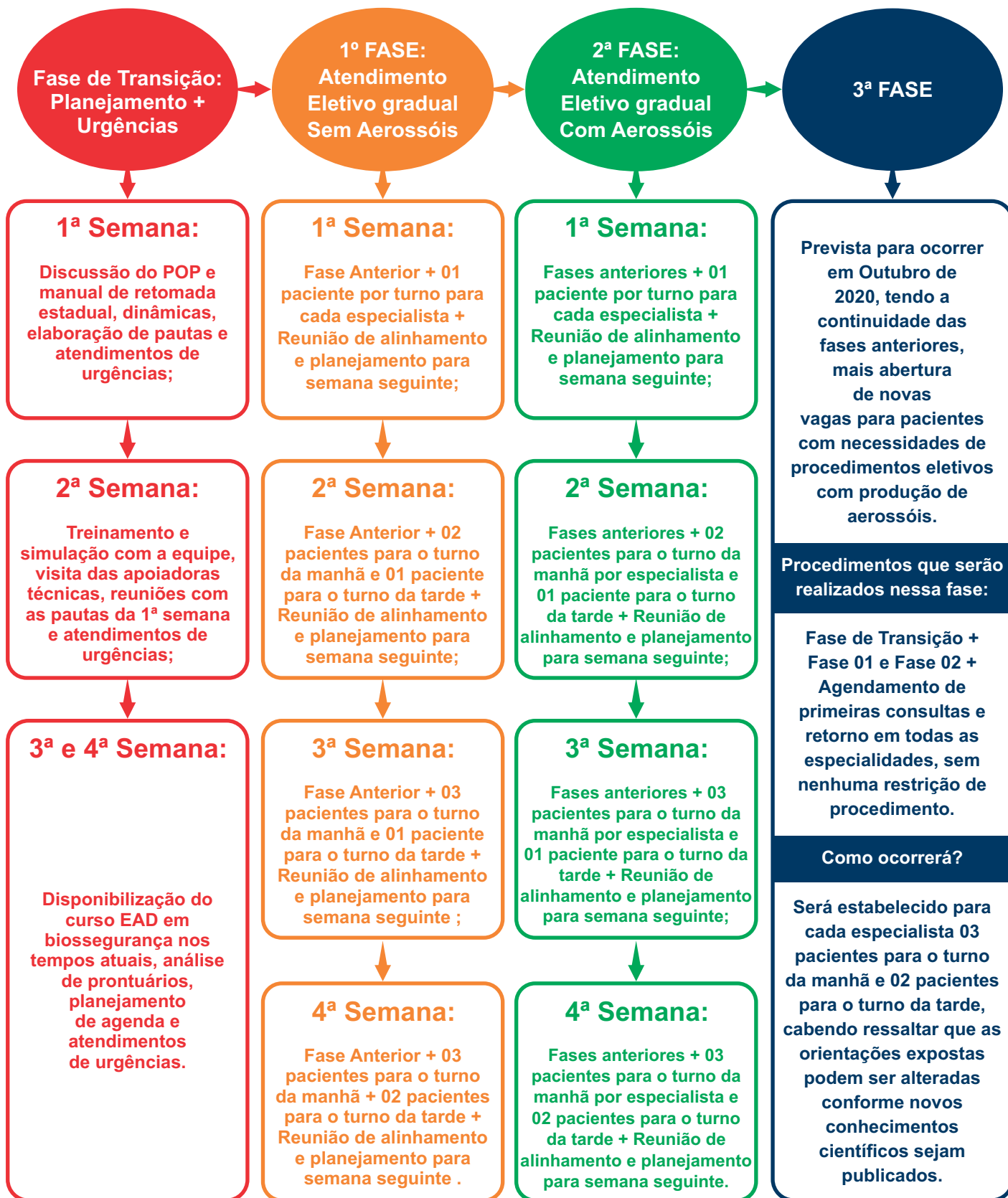
Será estabelecido para cada especialista 03 usuários para o turno da manhã e 02 usuários para o turno da tarde, além das urgências, cabendo ressaltar que as orientações expostas podem ser alteradas conforme novos conhecimentos científicos relacionados ao SARS-CoV-2 sejam publicados.



## CONCLUSÃO

Garantindo a segurança e proteção dos nossos trabalhadores e usuários, a Coordenação dos Centros de Especialidades Odontológicas de Gestão Estadual, elaborou esse documento estimulando o trabalho em equipe, realizando estratégias, readequações e adaptações ao novo processo de trabalho, prestando assistência com qualidade aos usuários que necessitem do nosso serviço. É preciso que cada um faça sua parte, visto que estamos todos na mesma situação e a atuação de cada um pode afetar o presente e futuro de todos.







SECRETARIA DE  
ESTADO DA SAÚDE



**SERGIPE**  
GOVERNO DO ESTADO

